



## Rutas Conocer Sevilla 2016 Agencias

### - **Carmen. Ruta de ópera en Sevilla.**

En esta ruta intentaremos ver como el mito de la cigarrera se hace realidad en las calles y diversos rincones de la ciudad, también podremos conocer como era la Sevilla de los primeros años del siglo XIX, una ciudad tan lejana pero que gracias a nuestro personaje se ha convertido en algo cercano que nos habla de una época, de unas pasiones y de una invasión que despojó a la ciudad de muchos de sus tesoros.

**Punto de encuentro:** [Puerta del Palacio Arzobispal, plaza Virgen de los Reyes.](#)

**Horario:** por petición.



### - **Ruta nocturna por Santa Cruz**

Una visión histórico-literaria de la parte mas visitada de la ciudad, con la magia de la noche como telón de fondo, en un marco incomparable que desde el año 1929, es uno de los mejores embajadores de Sevilla.

En este paseo se descubre cómo esas calles han marcado hitos importantes en la historia de Sevilla, o cómo los poetas immortalizaron aquellos rincones tan singulares y pintorescos (se leerán fragmentos poéticos a lo largo del recorrido.)

En definitiva, una ruta que no se puede perder.

**Punto de encuentro:** [Puerta del Palacio Arzobispal, plaza Virgen de los Reyes.](#)

**Horario:** Todos los días 21 h.

Idiomas Español e Inglés. Posibilidad de otras bajo petición.



## - **Tradiciones y leyendas de Sevilla**

Sevilla es una ciudad mágica y como tal posee multitud de leyendas e historias forjadas en el tiempo, que harán que el viajero y el propio sevillano se sorprendan constantemente y se trasladen a otra época. Nuestra idea es descubrir la ciudad a la vez que aprendemos todos los misterios que encierra. Conoceremos una ciudad que está oculta y a la vez tan cercana.

**Punto de encuentro:** [C/Esquina Menéndez y Pelayo con Santa María la Blanca. \(Puerta de la Carne.\)](#)

**Horario:** lunes, martes, jueves y viernes a las 11 horas y lunes, martes, jueves y sábado a las 18 horas





## Catedral y Salvador sin colas.

Sin lugar a dudas, la Catedral de Sevilla, también denominada "Magna Hispalensis" es uno de los edificios que nadie que venga a la ciudad puede perderse.

En ella todo es sorprendente. Como pinacoteca, supera los 700 cuadros de una categoría artística de primer orden; su retablo mayor es el mayor de la cristiandad; es el edificio gótico de mayor tamaño del mundo; sus sorprendentes estancias renacentistas; su fabulosa colección de esculturas...y por supuesto la Giralda.

Junto a la Catedral visitaremos la Iglesia del Salvador, antigua mezquita del siglo IX y hoy uno de los más bellos templos barrocos de España que cuenta con retablos y esculturas de incalculable valor de Montañés y Juan de Mesa entre otros.

**Punto de encuentro:** Puerta de la iglesia del Salvador.

**Horario:** Lunes a Sábado a las 11,30 h.

Idiomas español e inglés. Posibilidad de otros bajo petición.



## - Mudéjar y conventos de clausura

ConocerSevilla.com intenta descubrir esa parte íntima de la ciudad que pasa desapercibida para la mayoría pero que posee una belleza y un patrimonio deslumbrante. Quizá esa Sevilla oculta que posee joyas de primer orden sea la Sevilla Renacentista y Mudéjar, sobre todo la parte que comprende el sector norte del casco histórico. Con esta ruta queremos desenmascarar alguno de los secretos de esta parte de nuestra urbe que es a la vez tan impactante como desconocida. Terminaremos esta ruta con la visita al Convento de Santa Paula una de las joyas de Sevilla.

**Punto de encuentro:** [C/Arco de la Macarena. \(Monumento Rodríguez Ojeda.\)](#)

**Horario:** Martes a Domingo a las 11,30 horas.  
no incluido los 3 euros de donativo al convento-



## - Sevilla del 29

1929 es la fecha clave para la configuración urbanística actual de Sevilla. Se inaugura la esperada Exposición Iberoamericana, varias veces pospuesta por diversas circunstancias, y se remodelan los jardines donados por los Montpensier.

Este paseo se centra sobre este gran pulmón verde, con sus secretos y curiosidades, además de las grandes construcciones y reurbanizaciones aledañas. El visitante podrá ver documentos de la época.

**Punto de encuentro:** parada autobuses turísticos rojos junto a bar Citroën (entrada del parque de María Luisa)

**Horario:** Todos los días a las 11,30 horas.

Idiomas Español e Inglés.





## - **Triana**

Una ruta para conocer una de las partes más nombradas de la ciudad, donde conoceremos su historia, costumbres.. Además de conocer más sobre su cerámica, lugares emblemáticos como su puente o alguna de las grades devociones que posee el barrio .

**Punto de encuentro:** Torre del oro.

**Horario invierno:** 17:30

Idioma Español e inglés



## - **Museo de Bellas Artes de Sevilla**

El Museo de Bellas Artes es la gran joya escondida de la ciudad: un lugar donde tanto el sevillano como el viajero pueden descubrir en cada esquina un nuevo tesoro. En él se encuentran obras de primer nivel de la pintura mundial: Murillo, Zurbarán, El Greco, Velázquez, Ribera,...

En España, sólo el Prado lo supera en calidad y cantidad. Una oportunidad única de conocer obras de primer orden mundial, analizadas y explicadas por Historiadores del Arte.

En definitiva, una ruta que no se puede perder.

**Punto de encuentro:** [Puerta del Museo, Plaza del Museo.](#)

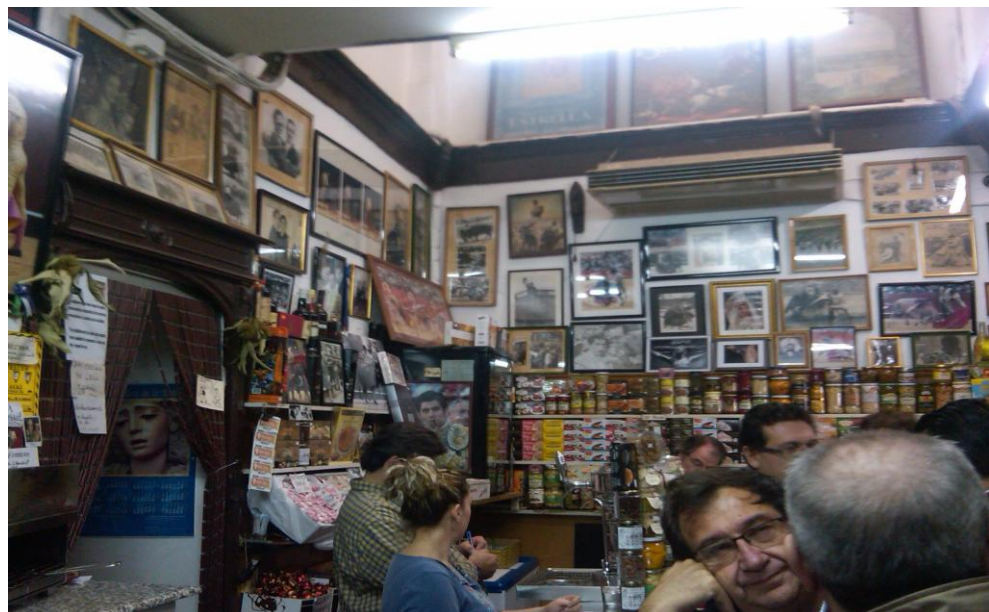


## - **Ruta de tapas**

En esta ruta visitaremos algunos de las bodegas más típicas de la ciudad y degustaremos algunas de las succulentas recetas que posee nuestra gastronomía. Una forma de conocer Sevilla de una forma más agradable al paladar.

**Punto de encuentro:** [Plaza de San Francisco. Puerta del Banco de España.](#)

**Horario:** por petición.





**ConocerSevilla**  
.com

## Cubiertas de la catedral de Sevilla

Una visita única para ver la parte más oculta y mágica de la Catedral donde conoceremos todos los secretos constructivos de uno de los mayores templos de la cristiandad y donde recorreremos triforios, bóvedas, veremos con detalles las vidrieras y conoceremos a fondo esa otra Catedral.

**Punto de encuentro:** [Puerta de San Miguel de la Catedral. Av. De la Constitución.](#)

**Horario:** mañana (11 y 12:30). Tarde (17 o 18:30, esta segunda hora sólo en primavera y verano)  
(Grupo mínimo 10 personas)





## la huella de lo sagrado. El salvador oculto

Una ruta para ver una iglesia del Salvador no conocida antes: criptas, camarín de la Virgen de las Aguas (una de las joyas del barroco sevillano) y las cubiertas del templo donde contemplamos una de las imágenes más mágicas de la ciudad.

**Punto de encuentro:** Iglesia del Salvador.

(Grupo mínimo 10 personas)





- **Ruta de la Semana Santa de Sevilla( fuera de Semana Santa)**

En esta ruta conoceremos todas las curiosidades referentes a la Semana Santa de Sevilla que nos ayudarán a Conocer mejor esta tradición tan importante de la ciudad, conociendo sus orígenes y algunas de las mejores obras que procesionan.

**Punto de encuentro:** Puerta de la Iglesia de San Julián de Sevilla

**Horario:** 18 horas.



- **Ruta de la Semana Santa de Sevilla en las Iglesias( sólo en Semana Santa)**

Visitaremos las iglesias que cobijan a algunas hermandades de Semana Santa, prestando especial atención a sus imágenes, enseres... Toda una experiencia.

Lunes Santo. Hora de encuentro 11,30 en la **Puerta del Museo de Bellas**

**Artes.**

Martes Santo. Hora de encuentro 11,30 en la **Puerta de la Universidad.**

**Calle San Fernando.**

Miércoles Santo. Hora de encuentro 11,30 **Alameda de Hércules, columnas más cercanas a la calle Trajano.**



- **Ruta de la Semana Santa de Sevilla en la calle(sólo en Semana Santa)**

Acompañaremos al visitante en lo que es un recorrido penitencial, sus curiosidades, el por qué de su organización, su estética, su música.....y vivir la magia de una procesión en la calle.

**Punto de encuentro:** Puerta de la Iglesia de San Pedro de Sevilla. Días Lunes, Martes, Miércoles a las 15:30. Viernes Santo a las 11:30. Sábado Santo a las 16:30





## **DON JUAN TENORIO**

Es uno de esos personajes literarios que traspasan su naturaleza de ficción para convertirse en un ente más real que muchos personajes históricos. Este romántico vividor del barroco español ha provocado por igual críticas y simpatías. Este recorrido literario reafirma la teoría de que Don Juan es tan sevillano como la Giralda. No sólo es un personaje de la imaginación, si no que vive y aún pueden seguirse sus pasos en la ciudad.

**Punto de encuentro:** Puerta del Hospital de la Caridad.

**Horario:** 19:00h. .



- **Monasterio de San Isidoro del Campo(en Santiponce)**



Por otro lado también existe un monasterio que nos sorprende por su gran monumentalidad y las obras de arte que contiene, así como por los hitos históricos que ocurrieron en su interior (desde la biblia del Oso a ser uno de los focos protestantes de la católica España.)

**Punto de encuentro:** Puerta del monasterio de San Isidoro del Campo.

**Horario:** Bajo petición. De Martes a Viernes en horario de mañana.



## - Itálica

A escasos kilómetros de Sevilla encontramos el pueblo de Santiponce que alberga dos de los principales monumentos que podemos disfrutar en la península ibérica. Uno es el celeberrimo conjunto arqueológico de Itálica, una de las ciudades más pujantes de la bética de la cual se conservan algunos de sus elementos más significativos como son el anfiteatro o el teatro.

**Punto de encuentro:** Puerta del conjunto histórico.

**Horario:** Bajo petición. De Martes a Viernes en horario de mañana.





Una de las posibilidades que da nuestra empresa es poder organizar diversas rutas teatralizadas donde actores y personajes harán las delicias de nuestros clientes. Tenemos varias rutas diseñadas: La Sevilla del XVI, Don Juan Tenorio e inclusive rutas adaptadas para niños o gymkhanas teatralizadas, también podemos diseñar una ruta a gusto del cliente.

### **LA PICARESCA Y LA SEVILLA CERVANTINA**

En esta ruta haremos un recorrido muy peculiar por la Sevilla de la que hablaban los grandes escritores del XVI, por esa Nueva Roma como fue denominada debido a las grandes riquezas y la importancia de la ciudad en esa época; en este recorrido evocaremos esas historias de pillos que se reunían en torno a esta gran urbe, además de sus anécdotas, curiosidades y sus formas de vida. Además conoceremos lugares tan interesantes como el lugar donde se escribió Don Quijote y otras novelas cervantinas.





## **RUTA DE LOS CONVENTOS DE CLAUSURA**

Sevilla es, junto a Roma, la ciudad con más conventos del mundo, y eso que a lo largo de la historia se han perdido muchos otros que contenían grandes riquezas y obras artísticas.

Los conventos de clausura son lugares de difícil acceso que nosotros flanqueamos para nuestros clientes y les mostramos las innumerables joyas que poseen.





## LA SEVILLA DE LAS INDIAS Y EL HOSPITAL DE LA CARIDAD



El recorrido discurre por el foco de la Sevilla ligada a la carrera de las Indias, recreando la vida de aquella gran urbe del XVI que recibía en su puerto el oro de las Américas. Se visitan diversos rincones del Arenal y lugares tan significativos como el antiguo barrio de La Laguna, las Atarazanas, el entorno de la Catedral, el Archivo de Indias y la Casa de la Moneda, teniendo una parada especial en el Hospital de la Caridad, obra cumbre del barroco andaluz.

